



**Impressies informatiemarkt vernieuwbouw
Noordwest, locatie Alkmaar**

9 oktober 2019, Pieter van Foreestzaal

Stands per thema

- Definitief ontwerp nieuwbouw fase 1
- Landschapsontwerp
- Definitief ontwerp voor- en achtergevel Huize Westerlicht
- Parkeren en vergunningen
- Aansluiting Noordwest op warmtenet HVC

Definitief ontwerp nieuwbouw fase 1



Gortemaker Architecture
Algra Development
Feenstra Research

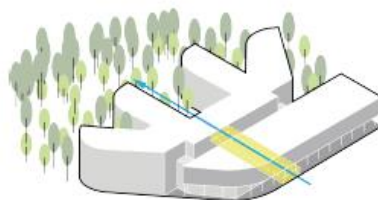




Relatie met het groen



Het parkgroen komt het gebouw binnen

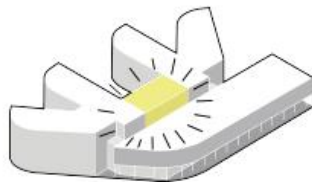


Doorkijk naar het groen

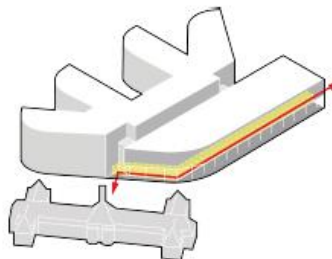


Patiënten kijken naar buiten, richting het groen

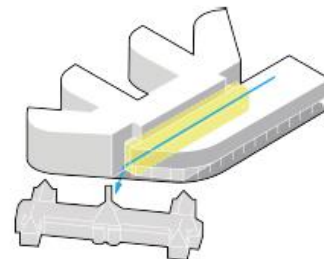
Oriëntatie



Het ontkoppelpunt centraal

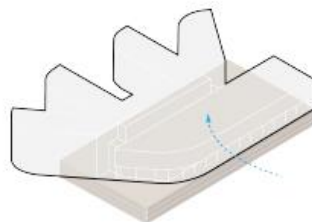


Verbinding met Westlicht via een publieke gang

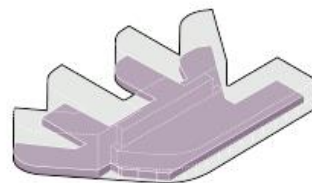


Duidelijke oriëntatie door een serre in het midden

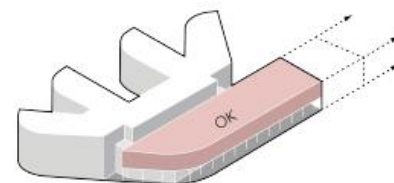
Programma & Uitbreiding



Directe toegang tot het gebouw via de parkeergarage



Acute laag op de begane grond



Uitbreiding naar fase 2 & 3







EHLH kamer



Zorgpost bij IC kamer



Geluidsluis verloskamer



Standaard eenpersoonskamer

Eerste aanzet van het Noordwestbrede interieurconcept

concept

Samen beter. Dat is waar Noordwest voor staat. Dit alleen mogelijk wanneer de mensen in ons gebouw met elkaar in verbinding komen. Noordwesters, patiënten en bezoekers. Verbinden is de basis van het interieurconcept.



Samen beter

verbinden: ruimtelijkheid

Om de verbindingen tot stand te laten komen is een helder gebouw nodig. Transparantie, lange zichtlijnen, daglicht, zicht op medewerker, zicht op patiënt, zicht op natuur, contact tussen verdiepingen. Transparantie maakt ontmoetingen en samenwerking mogelijk. Een heldere ruimtelijke structuur zorgt voor een goede oriëntatie.



verbinden: vormgeving & materialisering

Structuren ontstaan door verbindingen van vormen. Structuren, weebels, patronen zijn uitgangspunt voor vormgeving en materialisering. Vormgevingsuitgangspunten voor (vast) meubilair en afwerkingen creëren samenhang tussen gebouwen en gebouwdelen.



verbinden: kleurpalet

Het landschap van Noord-Holland vormt de basis van het kleurpalet van Noordwest. Kleuren welke refereren aan de zee, de lucht, het strand, de duinen en de polder. Rustige tinten die gecombineerd zullen worden met de grafische oranje huistijlkleur. Het toepassen van dit kleurpalet verbindt de verschillende locaties maakt de organisatie herkenbaar.



medewerker & medewerker



medewerker & patiënt



strand



polder



patiënt & patiënt



patiënt & naaste



openheid en privacy



aplicatie met natuur en omgeving



vloerpatroon



weefsel



diversipolige structuren



polder



landbouw



Noordwest verbindt!



kleurspectrum







Landschapsonwerp



Gortemaker Architecture
Algra Development
Feenstra Research









Groene corridor

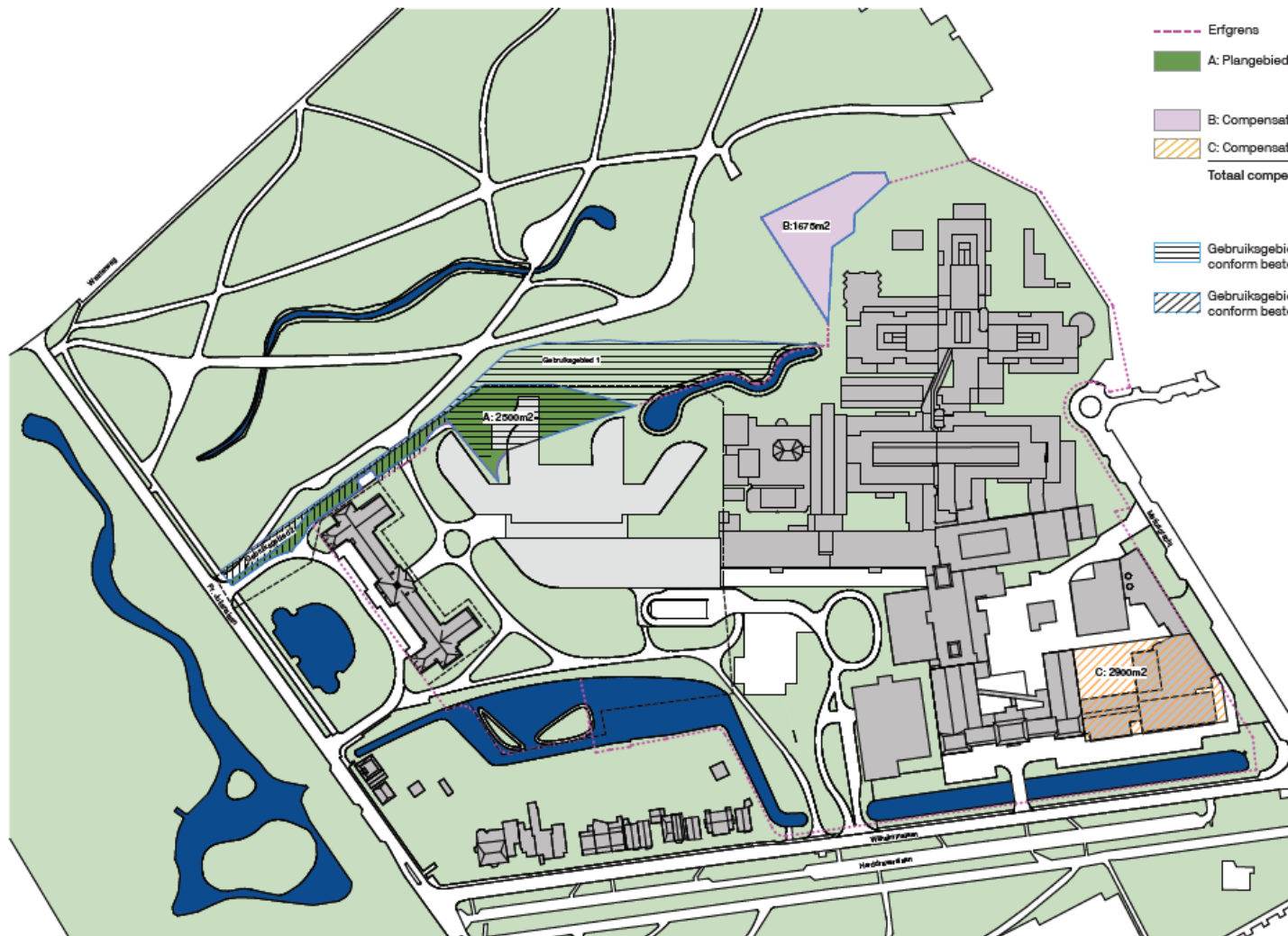
Tussen Westerlicht en bouwdeel A







Definitief ontwerp voor- en achtergevel Huize Westerlicht





Vergunningen en parkeren (Gemeente Alkmaar)

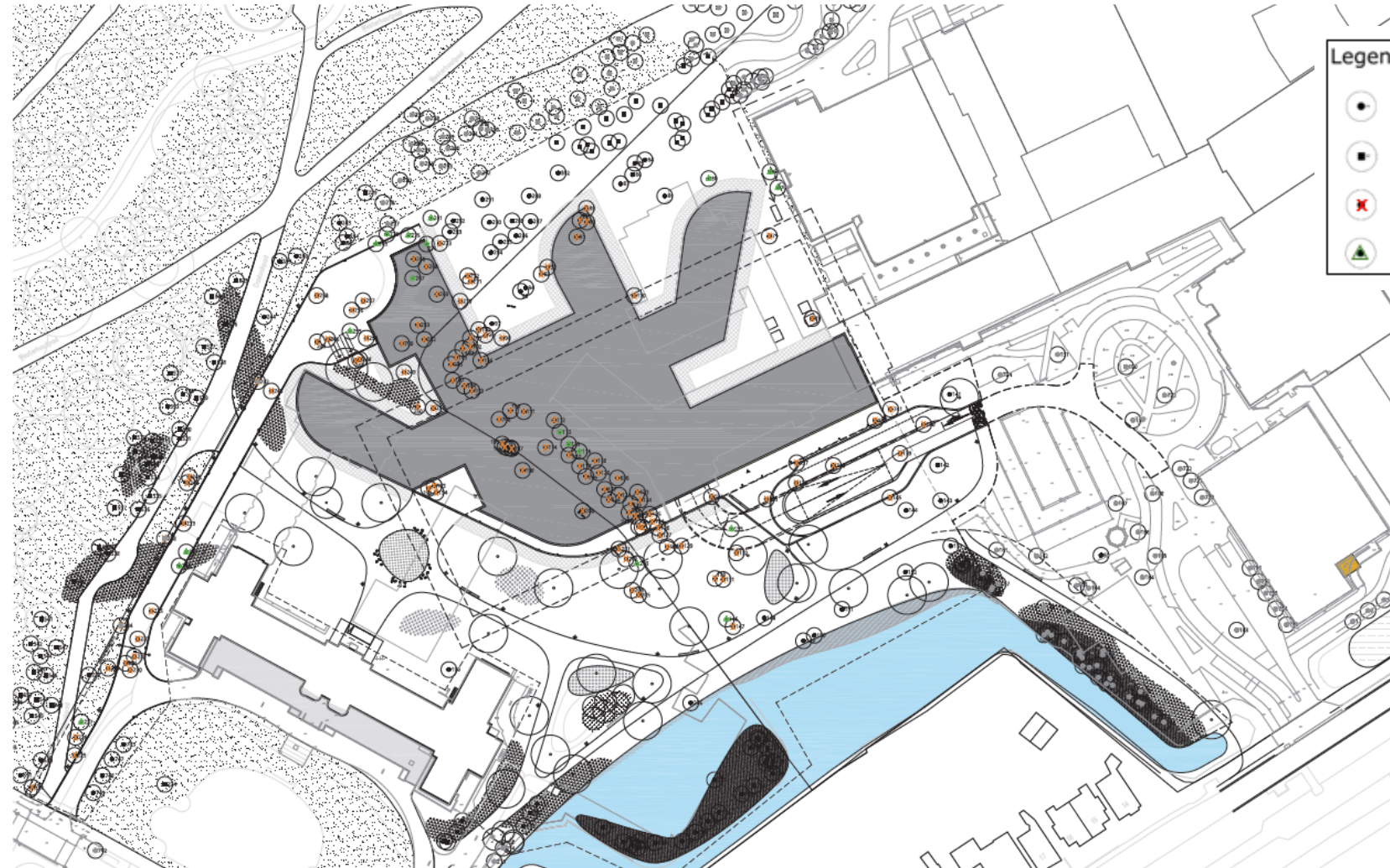


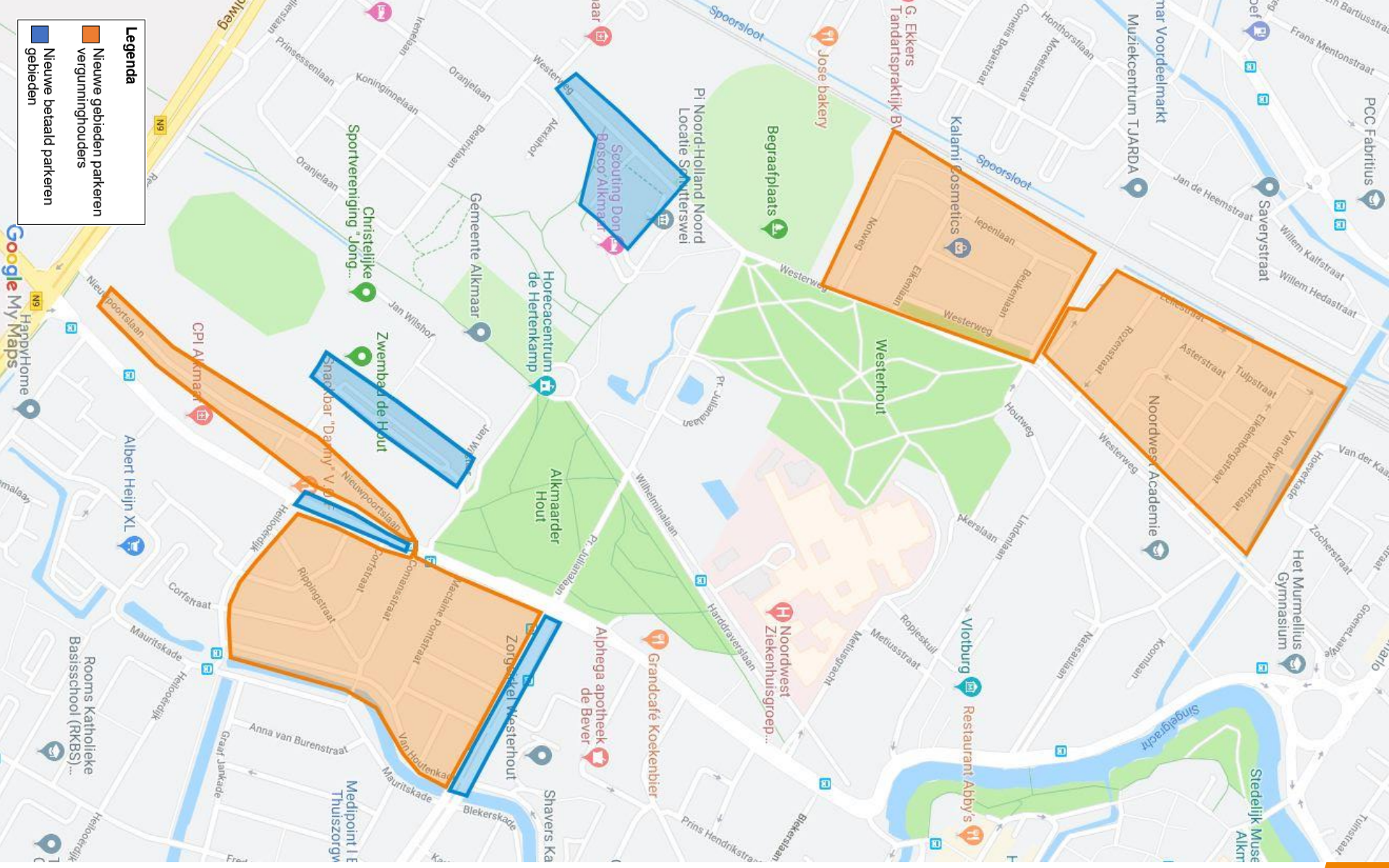
	Erfgrans	
	A: Plangebied Fase 1.....	2500 m ²
	B: Compensatiegebied P5.....	1675 m ²
	C: Compensatiegebied Zusterflat.....	2900 m ²
	Totaal compensatiegebied	4575 m²
	Gebruiksgebied 1: GVO max 4 300 m ² , conform bestemmingsplan	
	Gebruiksgebied 2: VO max 800m ² , conform bestemmingsplan	



Legenda kapvergunning

-  Bestaande boom met nummer
-  Bestaande boom inmeting en/of informatie onvolledig
-  Te kappen boom
-  Te verplaatsen boom





Legenda

- Nieuwe gebieden parkeren vergunninghouders
- Nieuwe betaald parkeren gebieden

Scouting Don Bosco Alkmaar

Christelijke Sportvereniging 'Jong...'

Zwenbaai de Hout

Schaarbar 'Danny V.D. B...

Neuwpootslaan

CPI Alkmaar

Albert Heijn XL

Rooms Katholieke Basisschool (RKBS)...

Medipoint 1 E Thuiszorg

Zorg- en Welzijnshuis Alkmaarder Hout

Alphega apotheek de Bever

Grandcafé Koekenhier

Noordwest Ziekenhuisgroep...

Vloenburg Restaurant Abby's

Stedelijk Museum Alkmaar

Het Murrnellius Gymnasium

Noordwest Academie

Kalamati Cosmetics

Jose bakery

Begraafplaats

Pi Noord-Holland Noord Locatie Sportsterswei

Horeca centrum de Herenkamp

Alkmaarder Hout

Shavers Ka

Muziekcentrum T JARDA

G. Ekkers Tandartspraktijk B.V.

Saverijstraat

Willem Hedastraat

Van der Moedestraat

Zocheerstraat

Tuinstraat

Jan de Heemstraat

Westerweg

Westerweg

Koornlaan

Morseelestraat

lepenlaan

Westerweg

Lindenlaan

Nassaulaan

Ekenlaan

Westerweg

Houtweg

Mediusgracht

Blekerslaan

Koningsweg

Westerhout

Westerweg

Ropjeskuif

Prins Hendrikstraat

Westerweg

Westerweg

Westerweg

Handdravervlaan

Blekerslaan

Westerweg

Westerweg

Westerweg

Handdravervlaan

Blekerslaan

Westerweg

Westerweg

Westerweg

Handdravervlaan

Blekerslaan

Westerweg

Westerweg

Westerweg

Handdravervlaan

Blekerslaan

Westerweg

Westerweg

Westerweg

Handdravervlaan

Blekerslaan

Westerweg

Westerweg

Westerweg

Handdravervlaan

Blekerslaan

Westerweg

Westerweg

Westerweg

Handdravervlaan

Blekerslaan

Westerweg

Westerweg

Westerweg

Handdravervlaan

Blekerslaan

Westerweg

Westerweg

Westerweg

Handdravervlaan

Blekerslaan

Westerweg

Westerweg

Westerweg

Handdravervlaan

Blekerslaan

Google My Maps

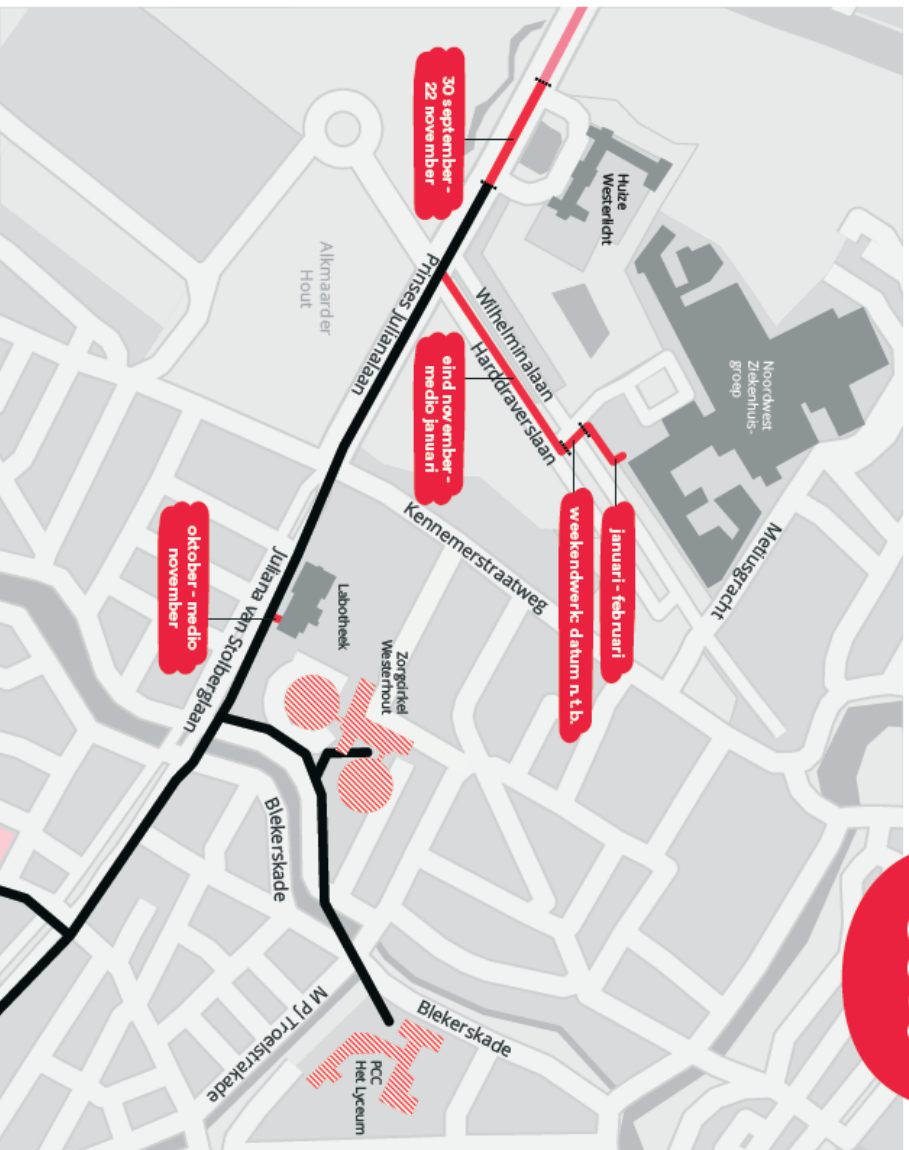
HappyHome

Google My Maps

Aansluiting Noordwest op warmtenet HVC

Noordwest straks duurzaam verwarmd via warmtenet.

per locatie
vermindert de
CO₂-uitstoot met
85%



Werkzaamheden: Prinses Julianalaan, Labotheek
(Juliana van Stolberglaan) en Harddraverslaan

planning november 2019 - februari 2020

versie 26-09-2019

werkzaamheden aanleg warmtenet.

De afgelopen jaren zijn er vele, vele warmteleidingen de grond ingegaan. Onder slootjes, spoorwegen, rivieren, straten en zelfs snelwegen.

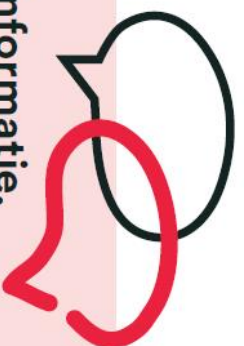
Wat zijn de werkzaamheden?

- verwijderen asfalt, bestrating en/of groen.
- graven van een sleuf van circa 1 tot 3 meter diep.
- aanleg van 2 warmteleidingen in de open ontgraving.
- en/of aanleg middels een ondergrondse boring.
- aan elkaar lassen van de warmteleidingen.
- aanbrengen (tijdelijke) bestrating. Soms volgt definitieve bestrating later in verband met zetten van de grond.



Hoe worden de werkzaamheden uitgevoerd?

- woningen, bedrijven en bushaltes blijven ten allen tijden bereikbaar (tenzij anders overeengekomen).
- omleidingen worden met borden aangegeven.
- alle werkerreinen zijn afgezet met hekwerk.



meer informatie.

- www.warmtenetalkmaar.nl
- digitale nieuwsbrief: aanmelden via aanmeldformulier op de website of per e-mail naar: warmtenetalkmaar@hvcgroep.nl

Vragen en/of opmerkingen

- E-mail naar: warmtenetalkmaar@hvcgroep.nl
- Bellen met HVC, tel. 088 64 64 100

warmtenet regio Alkmaar.





Bedankt en tot ziens